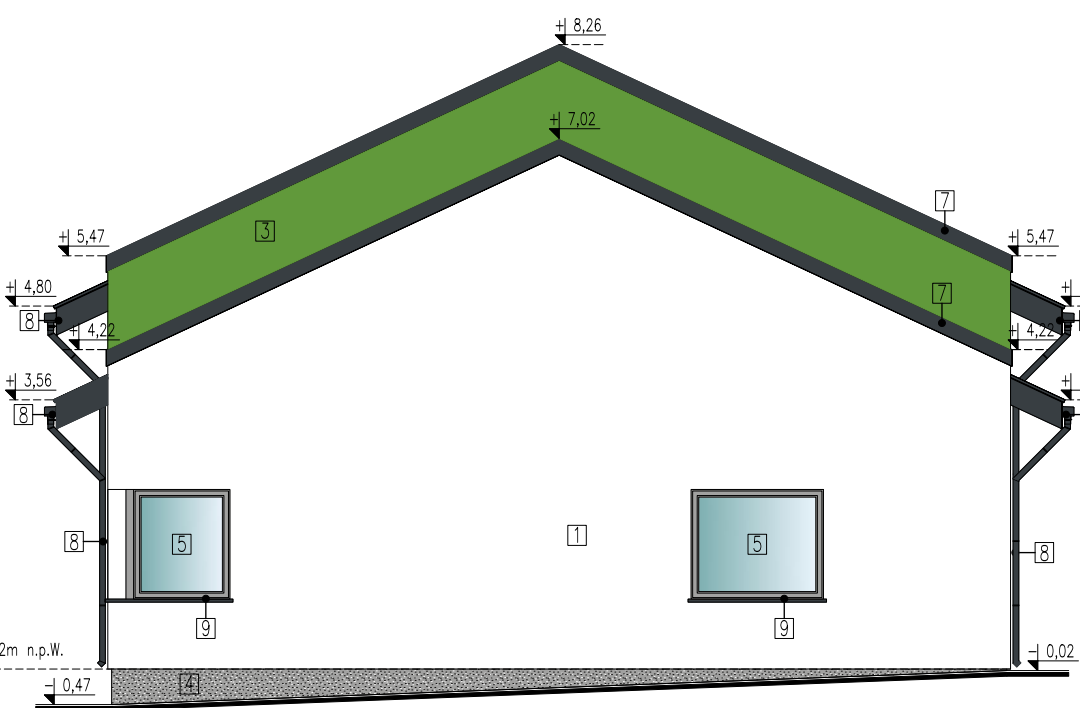
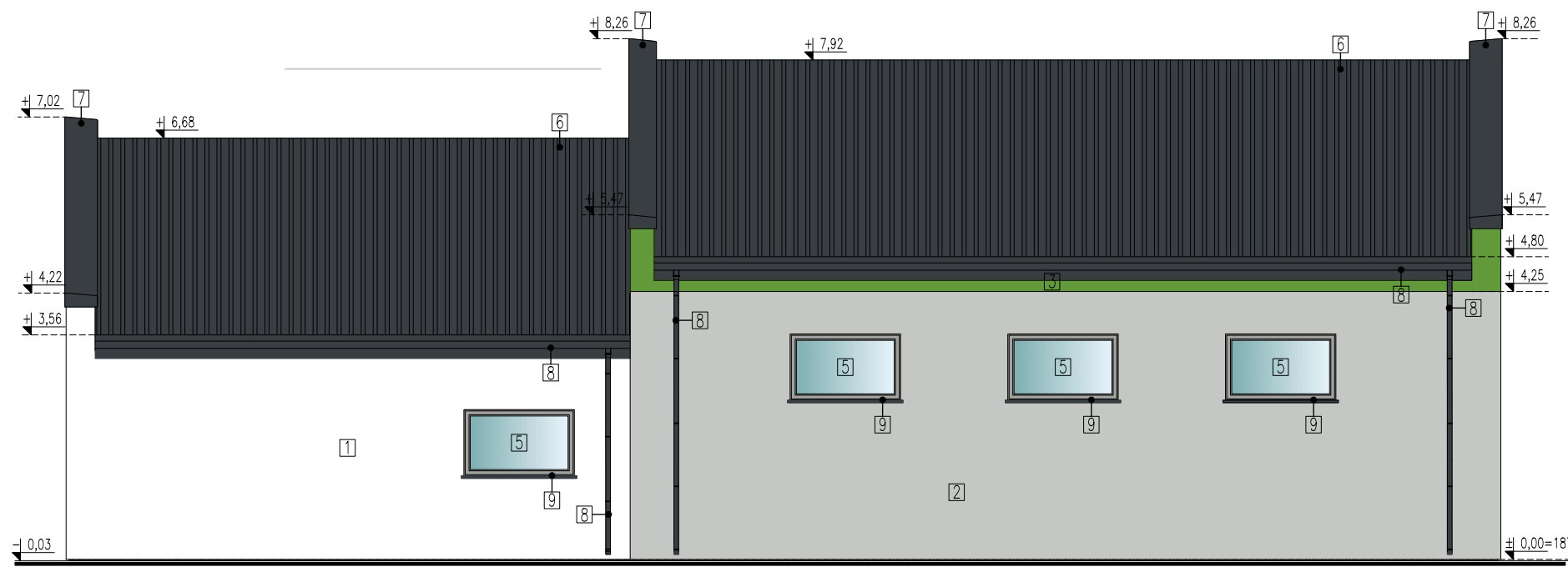




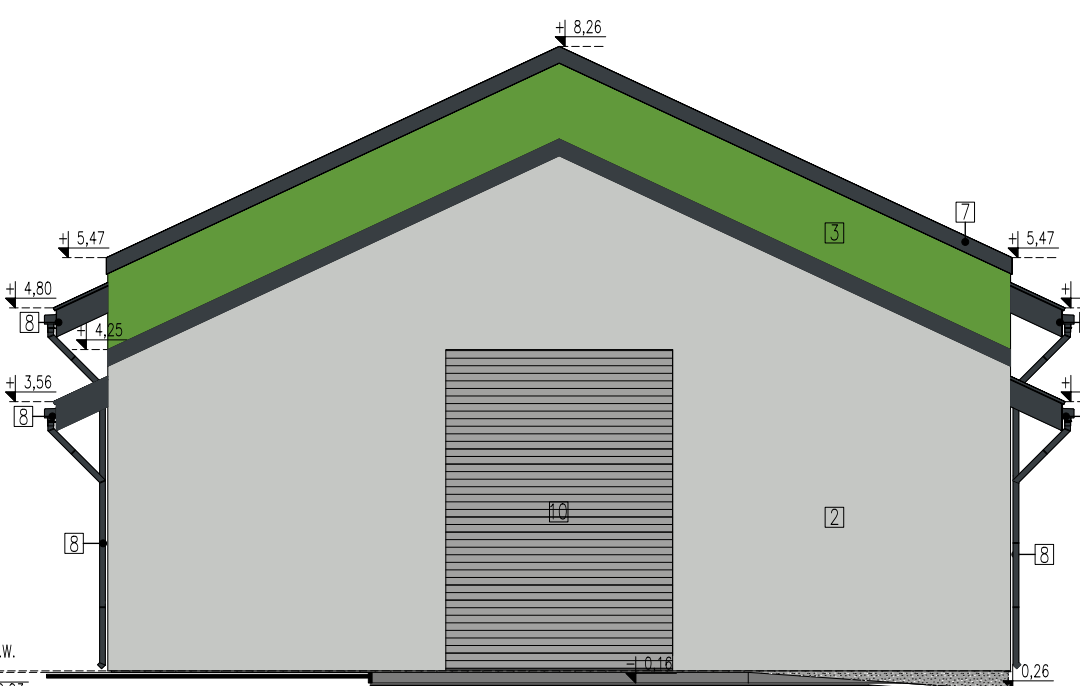
ELEWACJA POŁUDNIOWA



ELEWACJA WSCHONIA



ELEWACJA PÓŁNOCNA



ELEWACJA ZACHODNIA

KOLORYSTYKA

- 1 Tynk cienkowarstwowy silikonowy barwiony w masie, faktura "kamyczkowa" ziarno 1,0mm, kolor biały RAL 9003
- 2 Tynk cienkowarstwowy silikonowy barwiony w masie, faktura "kamyczkowa" ziarno 1,0mm, kolor szary RAL 9006
- 3 Tynk cienkowarstwowy silikonowy barwiony w masie, faktura "kamyczkowa" ziarno 1,0mm, kolor zielony RAL 6025
- 4 Tynk mozaikowy faktura "kamyczkowa" ziarno 0,5mm kolor szary z domieszką czarnego i białego

- 5 Ślusarka zewnętrzna okienna i drzwiowa, kolor RAL 9006
- 6 Dach z płyty warstwowej, gr. blachy 0,5–0,7mm, kolor RAL 7016
- 7 Obróbka blacharska z blachy gr. min. 0,5mm, kolor RAL 7016
- 8 Rynny i rury spustowe, stalowe, gr. min. 0,5mm, kolor RAL 7016
- 9 Parapet okienny z blachy gr. min.0,5mm, kolor RAL 7016
- 10 Przemysłowa brama roletowa 300 x 425cm, kolor RAL 9006

Tytuł rysunku:	Elewacje budynku		
Nr rysunku:	4	Skala:	1:100
Nazwa obiektu budowlanego:	Budowa punktu selektywnej zbiórki odpadów komunalnych w Piaskach z budynkiem do obsługi i wiatą z boksami oraz z zewnętrzną instalacją kanalizacji sanitarnej ze szczelnym zbiornikiem na ścieki, instalacją kanalizacji deszczowej ze szczelnymi zbiornikami na wody deszczowe, zewnętrzną linią kablową, utwardzeniami terenu z miejscami postojowymi, wagą i ogrodzeniem		
Projektowała:	mgr inż. arch. Marta Patek, upr. bud. nr 210/LBOKK/2017 do projektowania bez ograniczeń w specjalności architektonicznej		
Sprawdziła:	mgr inż. arch. Kamila Buczyńska upr. bud. nr 252/LBOKK/2019 do projektowania bez ograniczeń w specjalności architektonicznej		
Data:	LIPIEC – WRZESIEŃ 2024		